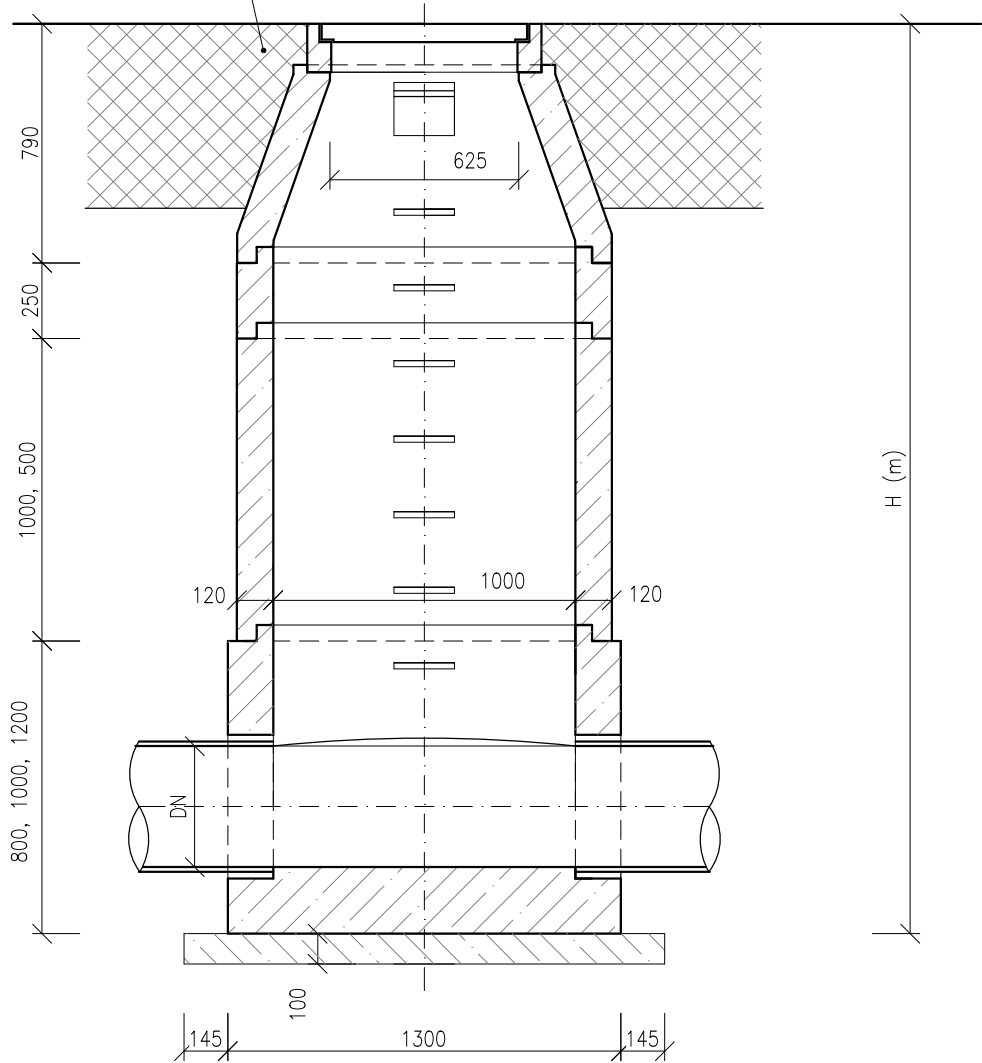


VZOROVÁ REVIZNÍ KANALIZAČNÍ ŠACHTA DN1000

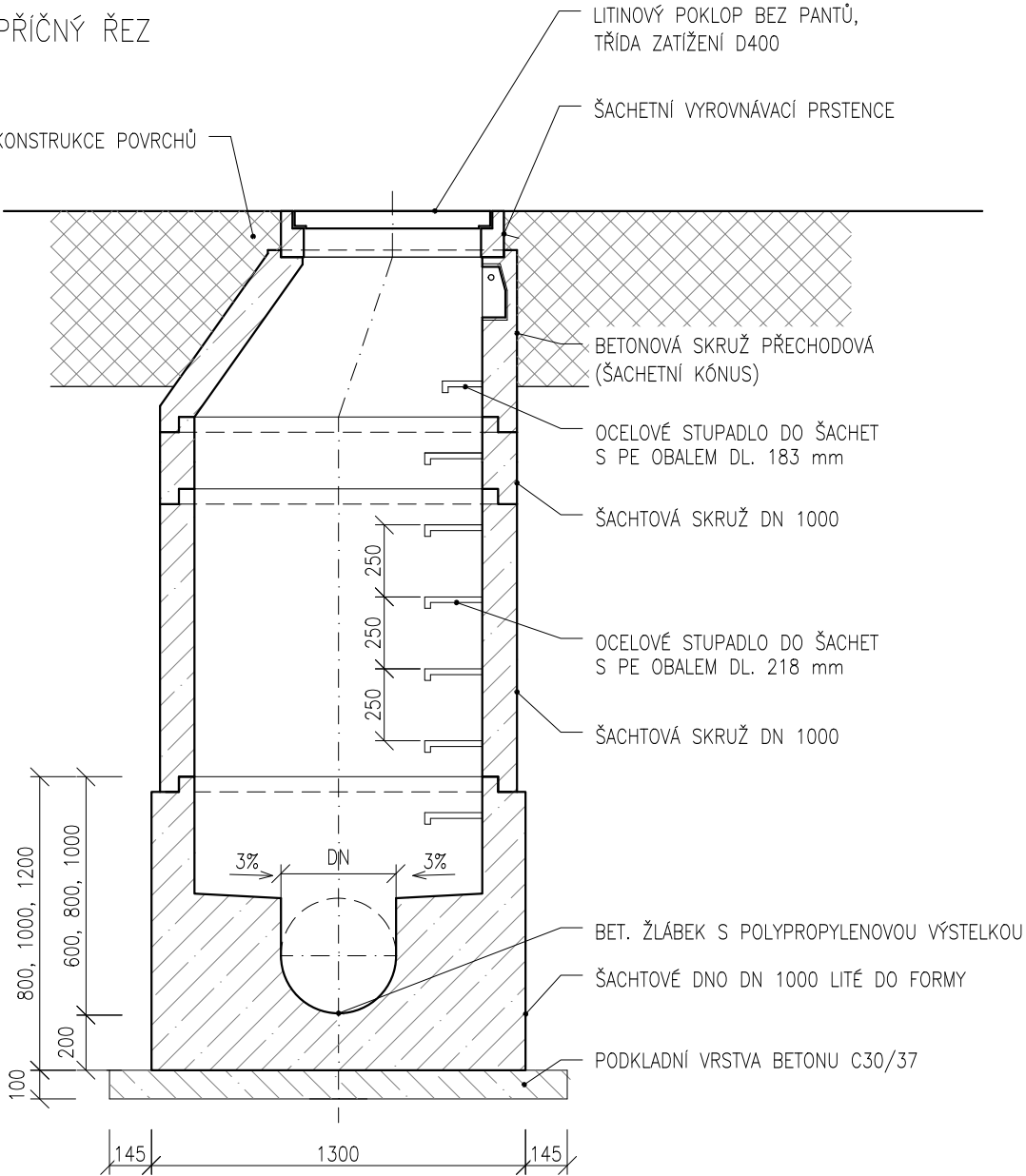
PODÉLNÝ ŘEZ  
ÚPRAVA V KOMUNIKACI S POUŽITÍM KONUSU

SO 04 – REKONSTRUKCE POVRCHŮ  
KOMUNIKACE




PŘÍČNÝ ŘEZ

SO 04 – REKONSTRUKCE POVRCHŮ  
KOMUNIKACE



POZNÁMKA:  
– SPOJE MEZI SKRUŽEMI BUDOU OPATŘENY TĚSNĚNÍM DLE VÝROBCE A ZATŘENY SPECIÁLNÍ MALTOVOU SMĚSÍ PRO SPÁROVÁNÍ SPOJŮ KANALIZAČNÍCH ŠACHET, BUDE ZAJIŠTĚNA VODOTĚSNOST ŠACHET.

REVIZE DOKUMENTACE Č.1

NAVRHL/VYPRACOVAL: ING. ŠILHÁNKOVÁ		ZODPOVĚDNÝ PROJEKTANT: ING. HALOUZKA		VEDOUČÍ PROJEKTANT: ING. HALOUZKA		TECHNICKÁ KONTROLA: ING. LAZÁREK, DiS.		<div>LB PROJEKT</div> <div>Mojmírovo nám. 3105/6a, 612 00 Brno IČ: 29262747, TEL.: 605 114 896</div>	
KRAJ: VYSOČINA				KATASTR. ÚZEMÍ: JIHLAVA					
INVESTOR: Statutární město Jihlava Masarykovo nám. 97/1, 586 01 Jihlava								DATUM: 07/2025	
AKCE: Vodovod a kanalizace ul. 17. listopadu, Jihlava								STUPEŇ: DPS	
OBJEKT: SO 03 VÝSTAVBA DEŠŤOVÉ KANALIZACE								FORMÁT: 2xA4	
VZOROVÁ REVIZNÍ ŠACHTA								MĚŘÍTKO: 1:25 ČÍSLO PŘÍLOHY: D.3.10.	